



FICHE POTENTIEL USAGE Région Sud

NEIGE DE CULTURE



Pour plus d'informations, consultez notre site web :
[REUT O SUD - Réutilisation des Eaux Usées Traitées en
Région Sud \(eccorev.fr\)](http://REUT O SUD - Réutilisation des Eaux Usées Traitées en Région Sud (eccorev.fr))

Source icones : lcons8



Potentiel REUT brut Neige de culture



Données et hypothèses prises dans le cadre de l'étude :

Usage	Distances et dénivelés max.	Consommation	Gisement disponible
Nombre, localisation, taille (source : web touristique)	 2 km 150 m	 Estimation à partir des données de l'Etude ClimSnow Région Sud	 = quelques semaines (saison touristique)

Etat des lieux : 2024 **42** stations de ski en région Sud

0 Station(s) de ski utilisant les EUT pour la neige de culture en région Sud

0 m³/an

Volumes d'EUT actuellement réutilisés pour la neige de culture en région Sud

Principaux résultats :

6 stations de skis

ayant un potentiel brut identifié pour la REUT selon les hypothèses de l'étude

0,2 Mm³

potentiellement réutilisables pour l'usage neige de culture selon les hypothèses de l'étude

% d'eau potentiellement réutilisable par rapport au gisement d'EUT des STEU de la région Sud

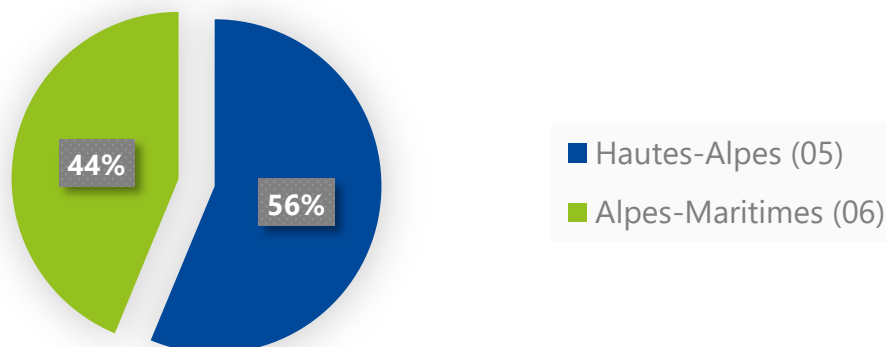
0,04%

<1700 m d'alt

Altitude basse pour 5 des 6 stations

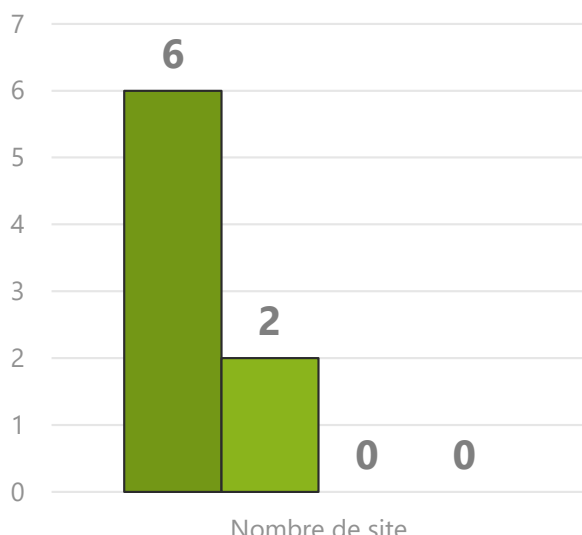
La production de neige artificielle, et son maintien sur les pistes, nécessitent des températures basses (<0°C) qui sont de moins en moins garanties dans les stations de ski de basses et moyennes altitudes du fait du changement climatique. Or le potentiel brut REUT estimé apparaît dans des stations de ski de basse altitude, **ce qui compromet la faisabilité.**

Répartition du volume potentiellement réutilisable par département

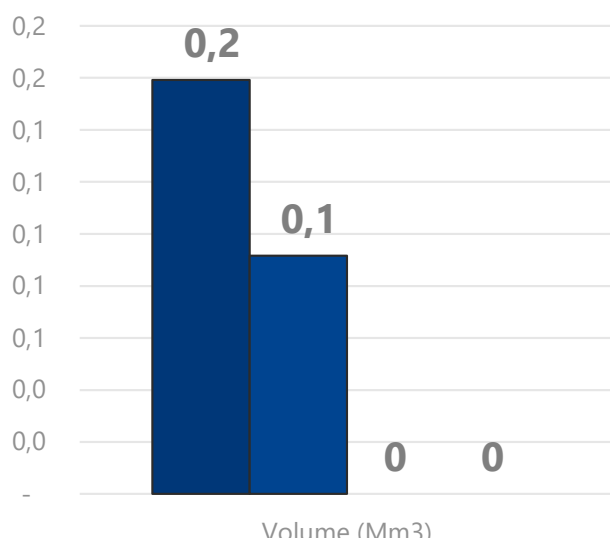


Statistiques sur les projets potentiels de REUT identifiés

(selon les hypothèses de l'étude)



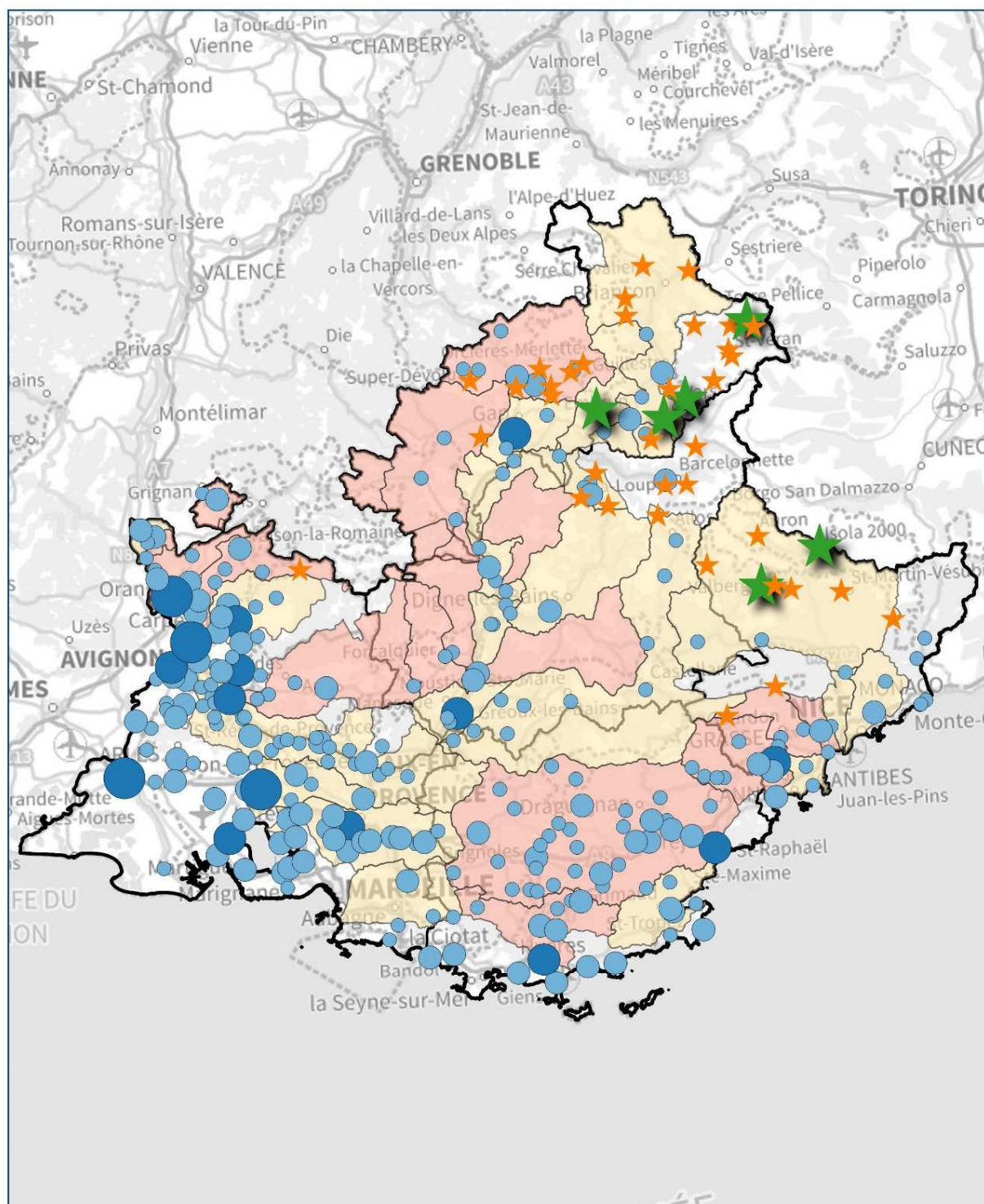
- Total station de ski identifiés
- Pouvant utiliser plus de 25000 m3 / saison touristique
- > 25 000m3 + Dont le besoin pourrait être couvert à + de 50%
- > 25 000 m3 + Dont le besoin pourrait être couvert à 100%



- Total potentiel brut identifié
- Pouvant utiliser plus de 25000 m3 / saison touristique
- > 25 000m3 + Dont le besoin pourrait être couvert à + de 50%
- > 25 000 m3 + Dont le besoin pourrait être couvert à 100%

Sources : AERMC, SCP - 2021

Carte des stations de ski identifiées avec un potentiel REUT brut



Potentiel STEU (m³/an)

- 25000 - 100000
- 100000 - 500000
- 500000 - 1000000
- > 1000000

Station de ski

- ★ Potentiel REUT identifié avec les paramètres de l'étude
- ★ Potentiel REUT non identifié avec les paramètres de l'étude

Etat Bassins Versants SDAGE

- Equilibre fragile
- Déséquilibre

0 30000 60000 m



Sources : AERMC 2021, SCP



Lexique

AERMC : Agence de l'Eau Rhône Méditerranée Corse

EUT : Eaux Usées Traitées

REUT : Réutilisation des Eaux Usées Traitées

SCP : Société du Canal de Provence

SDAGE : Schéma Directeur d'Aménagement et de Gestion des Eaux

STEU : Station de Traitement de Eaux Usées